

Кировское областное государственное профессиональное образовательное  
бюджетное учреждение «Кировский многопрофильный техникум»

**Фонд оценочных средств**  
**ОП. 01. Основы технологии штукатурных работ**

адаптированной образовательной программы –  
программы профессионального обучения (профессиональной подготовки)  
по рабочей профессии 19727 Штукатур

Кировское областное государственное профессиональное образовательное бюджетное учреждение «Кировский многопрофильный техникум»		
Рассмотрено на заседании ПЦК « ____ » _____ 2022 г. _____ председатель Е.Г. Сунцова	<b>Экзаменационный тест Основам технологии штукатурных работ</b> <b>Вариант 1</b> Группа ОП - 11 ФИО _____	Утверждаю Зам. директора по УМР _____ Е.В. Гиберт « ____ » _____ 2022 г.

Для выполнения Экзаменационного теста по Технологии штукатурных работ. Необходимо внимательно прочитать задание теста и указание по его выполнению.

В тест включены задания:

1. Задания с выбором ответов. Это задания, к которым предложены варианты ответа, из которых нужно выбрать один или несколько верных ответов.
2. Задания с кратким ответом. Задания представляют собой незаконченные определения, которое нужно дописать
3. Задания на соответствие. Необходимо установить соответствие между элементами стоящими в левом и правом столбце.
4. Задания с решением задачи.
5. Задания с рисунком. Это задания, к которым необходимо дать пояснение по изображенному рисунку.

Выполнение Экзаменационного теста по Технологии штукатурных работ проходит без использования справочных материалов.

Время выполнения теста: **180 мин.**

## Экзаменационный тест по Технологии штукатурных работ

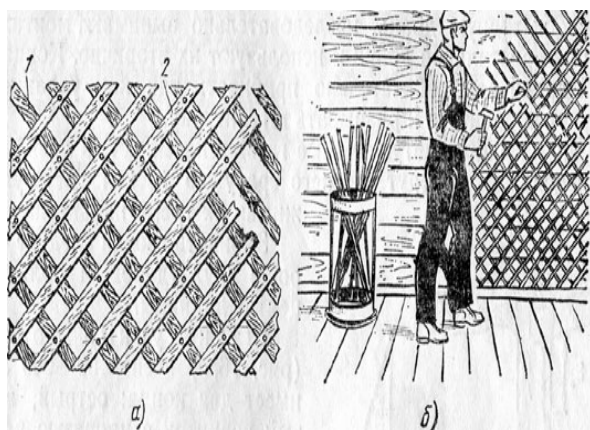
1. Выбрать один правильный ответ.

**Обрызг, какой по счёту слой штукатурного намета**

- а) второй;
- б) первый
- в) четвёртый;
- г) третий;

2. Пользуясь рисунком подготовка деревянной поверхности напишите, что изображено на данном рисунке а) \_\_\_\_\_ б) \_\_\_\_\_

1 \_\_\_\_\_ 2 \_\_\_\_\_



3. Закончить определение.

Процесс нанесения выравнивающего слоя штукатурного раствора на поверхность внутренних и наружных конструктивных частей зданий и сооружений, который после разравнивания и последующей затирки затвердевает, придавая им определенную форму и фактуру называется .....

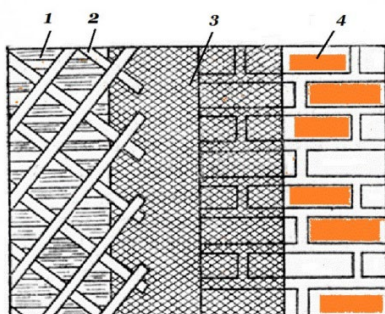
4. Закончить определение.

Искусственно созданные в штукатурке канавки называются .....

5. Закончить определение.

Внутренний угол в местах примыкания двух стен или потолка и стены называется .....

6. Пользуясь рисунком написать под цифрами, элементы подготовки поверхностей .



7. Выбрать один правильный ответ.

**Простая штукатурка выполняется толщиной.**

- а) 12мм;
- б) 15мм;
- в) 20мм;
- г) 25мм;

**8 Установите правильную последовательность операций выполнение высококачественного оштукатуривания.**

**(Ответ писать в таблицу)**

- а) Разравнивание нанесенного грунта (второго слоя)
- б) Нанесение накрывочного слоя
- в) Разделка потолочных рустов
- г) Отделка откосов и заглушин
- д) Подготовка поверхностей под оштукатуривание
- е) Затирка
- ё) Разравнивание нанесенного грунта
- ж) Нанесение обрызга
- з) Нанесение грунта
- и) Установка маяков
- й) Нанесение грунта (второй слой)
- к) Разделка углов
- л) Провешивание поверхности

1	2	3	4	5	6	7	8	9	10	11	12	13

9. Выбрать один правильный ответ.

**При провешивании поверхности стен используют:**

- а) пузырьковый уровень;
- б) линейка;
- в) отвес;
- г) лазерный уровень

**10. Какой слой штукатурного намета изображен на рисунке:**



**11 Пользуясь рисунком выбрать и назвать инструменты, применяемые для набрасывания раствора на поверхность:**



---

---

---

Выбрать один правильный ответ

**12 Подвижность раствора определяется:**

- а) кельмой штукатурка;
- б) стандартным конусом;
- в) отвесом;
- г) соколом;
- д) ковшом;

**13. Какой вид работы изображен на рисунке и с помощью какого инструмента выполняется:**



**14. Решить задачу.**

Рассчитать требуемое количество раствора при выполнении улучшенной штукатурки кирпичных стен.

Площадь стен – 45м<sup>2</sup>

---

---

---

**15.Выбрать один правильный ответ.**

**Акустические растворы применяются для:**

- а)заполнения швов между элементами сборных железобетонных конструкций;
- б) устройства звукопоглощающих штукатурок;
- в) устройства гидроизоляционных штукатурок;
- г) выполнения высококачественного оштукатуривания;

**16. Установите соответствие между слоем штукатурного намета, его толщиной, и подвижностью растворной смеси по стандартному конусу:**

Название слоя	Толщина слоя	Подвижность растворной смеси
1) накрывка	а) 3 – 5 мм	г) 8 – 12 см
2) обрызг	б) 2 – мм	д) 9 – 12 см
3) грунт	в) 5 – 7 мм	е) 7 – см

Ответ \_\_\_\_\_

**17. Выбрать два правильны ответа**

**К специальным раствором относятся:**

- а) декоративные цветные растворы;
- б) растворы для каменной кладки;
- в) гидроизоляционные растворы;
- г) рентгенозащитные растворы;

18. Выбрать один правильный ответ  
**Какой из растворов будет сложным:**

- а) цементный;
- б) известковый;
- в) известково - цементный-;
- г) глиняный ;

19. Установите соответствие между видами штукатурок их характеристиками:

Характеристики штукатурки	Виды слоёв
1. Простая	а) обрызг + грунт + накрывка;
2. Улучшенная.	б) обрызг + грунт;
3. Высококачественная.	в) обрызг + грунт + грунт + накрывка.

Ответ \_\_\_\_\_

Выбрать один правильный ответ

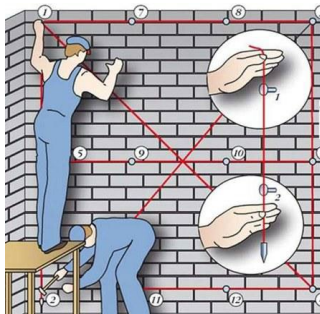
20. **Жирный строительный раствор содержит:**

- а) небольшое количество вяжущего;
- б) нормальное количество вяжущего;
- в) избыточное количество вяжущего;
- г) не содержит вяжущего;

21. Пользуясь рисунком написать какой вид работы изображен на данном рисунке, способ выполнения и используемый инструмент:



22. Напишите какой вид работы изображен на данном рисунке:



23. Напишите способы набрасывания раствора на поверхность:

а)



б)



24 Выберите один правильный ответ

**Толщина слоя накрывки:**

- а) 3мм;
- б) 5 мм;
- в) 2мм;
- г) 7мм;

25. Какой дефект изображен на рисунке \_\_\_\_\_ указать причину появления \_\_\_\_\_  
и способ устранения дефекта \_\_\_\_\_



26. Выберите один правильный ответ

**Средняя суммарная толщина всех слоёв простой штукатурки:**

- а) 15мм;
- б) 18мм;
- в) 12мм;
- г) 20мм;

Кировское областное государственное профессиональное образовательное бюджетное учреждение «Кировский многопрофильный техникум»		
Рассмотрено на заседании ПЦК « ____ » _____ 2022 г. _____ председатель Е.Г. Сунцова	<b>Экзаменационный тест по Основам технологии штукатурных работ</b> <b>Вариант 2</b> Группа ОП - 11 ФИО _____	Утверждаю Зам. директора по УМР _____ Е.В. Гиберт « ____ » _____ 2022 г.

Для выполнения Экзаменационного теста по Технологии штукатурных работ. Необходимо внимательно прочитать задание теста и указание по его выполнению.

В тест включены задания:

1. Задания с выбором ответов. Это задания, к которым предложены варианты ответа, из которых нужно выбрать один или несколько верных ответов.
2. Задания с кратким ответом. Задания представляют собой незаконченные определения, которое нужно дописать
3. Задания на соответствие. Необходимо установить соответствие между элементами стоящими в левом и правом столбце.
4. Задания с решением задачи.
5. Задания с рисунком. Это задания, к которым необходимо дать пояснение по изображенному рисунку.

Выполнение Экзаменационного теста по Технологии штукатурных работ проходит без использования справочных материалов.

Время выполнения теста: **180 мин.**



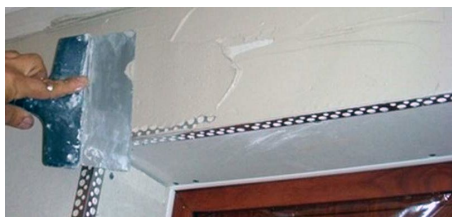
## Экзаменационный тест по Технологии штукатурных работ

1. Выбрать один правильный ответ.

**Грунт, какой по счёту слой штукатурного намета**

- а) второй;
- б) первый
- в) четвёртый;
- г) третий;

2. Пользуясь рисунком напишите какая операция выполняется, какой смесью и с помощью какого инструмента:



3. Закончить определение.

Раствор образующий твердый слой после нанесения на поверхность с последующим разравниванием и затиркой называется.....

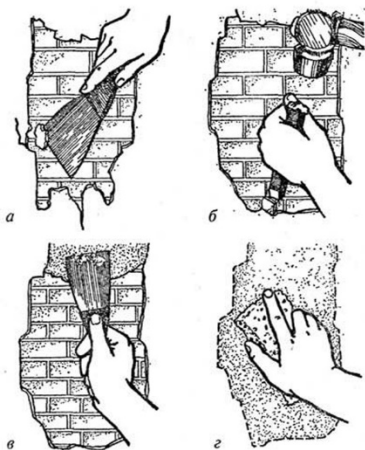
4. Закончить определение.

Операции по определению и временному закреплению точек лицевой плоскости будущей штукатурки называется .....

5. Закончить определение.

Наружный угол, образуемый в местах сопряжения двух стен называется.....

6. Пользуясь рисунком написать под буквами, ремонт повреждённых участков штукатурки.



7. Выбрать один правильный ответ.

**Высококачественная штукатурка выполняется толщиной.**

- а) 12мм;
- б) 15мм;
- в) 20мм;
- г) 25мм;

**8 Установите правильную последовательность операций выполнение улучшенного оштукатуривания.**

**(Ответ писать в таблицу)**

- а) Разделка потолочных рустов
- б) Нанесение накрывочного слоя
- в) Провешивание поверхности
- г) Отделка откосов и заглушин
- д) Подготовка поверхностей под оштукатуривание
- е) Нанесение грунта
- ё) Разравнивание нанесенного грунта
- ж) Нанесение обрызга
- з) Затирка
- и) Разделка углов

1	2	3	4	5	6	7	8	9	10

**9. Выбрать один правильный ответ.**

**Инструмент применяемый для вытягивания тяг:**

- а) тёрка;
- б) линейка;
- в) угольник;
- г) шаблон;

**10. Какой слой штукатурного намёта изображен на рисунке:**



**11 Пользуясь рисунком выбрать и назвать инструменты, применяемые для разравнивания раствора на поверхности:**



---

---

---

Выбрать один правильный ответ

**12 Строительным раствором называется:**

- а) составленная в определённой пропорции смесь мелкого заполнителя и воды;
- б) составленная в определённой пропорции смесь неорганического вяжущего, мелкого заполнителя и воды;
- в) составленная в определённой пропорции смесь неорганического вяжущего и мелкого заполнителя;

**13. Какой вид работы изображен на рисунке и с помощью какого инструмента выполняется:**



**14. Решить задачу.**

Рассчитать требуемое количество раствора при выполнении простой штукатурки кирпичных стен.

Площадь стен – 35м<sup>2</sup>

---

---

---

**15. Выбрать один правильный ответ.**

**Теплоизоляционные штукатурки применяются для:**

- а) заполнения швов между элементами сборных железобетонных конструкций;
- б) устройства звукопоглощающих штукатурок;
- в) устройства гидроизоляционных штукатурок;
- г) улучшения теплотехнических свойств ограждающих конструкций;

**16. Установите соответствие между: слоем штукатурного раствора, его назначением и порядком (последовательностью) выполнения:**

Название слоя	Назначения слоя	Порядок выполнения
а) обрызг	г) отделочный	ж) второй
б) грунт	д) обеспечивает сцепление	з) третий
в) накрывка	е) выравнивающий	и) первый

Ответ \_\_\_\_\_

**17. Выбрать два правильны ответа**

**По качеству отделки поверхностей штукатурки подразделяются на:**

- а) декоративные цветные;
- б) простые;
- в) гидроизоляционные;
- г) рентгенозащитные;
- д) улучшенные;

**18. Выбрать один правильный ответ**

**Какой из растворов будет сложным:**

- а) цементный;
- б) известковый;
- в) глиняный;
- г) цементно - известковый;

**19. Установите соответствие между видами работ и инструментами:**

Вид работы	Инструмент
1. Провешивание поверхности.	а) ковш
2. Затирка поверхности.	б) отвес
3. Заглаживание поверхности.	в) тёрка
4. Набрасывание раствора на поверхность.	г) гладилка

Ответ \_\_\_\_\_

Выбрать два правильных ответа

**20. Какого раствора не бывает по определению:**

- а) тощего;
- б) толстого;
- в) жирного;
- г) худого;

**21. Пользуясь рисунком написать какой вид работы изображен на данном рисунке, способ выполнения и используемый инструмент:**

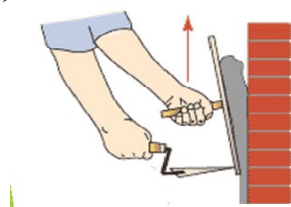


**22. Напишите какой вид работы изображен на данном рисунке:**



**23. Пользуясь рисунком написать какой инструмент применяется при намазывании раствора на поверхность :**

а)



б)



в)



**24 Выберите один правильный ответ**

**Толщина слоя грунта:**

- а) 3мм;
- б) 5 мм;
- в) 2мм;
- г) 7мм;

25. Какой дефект изображен на рисунке \_\_\_\_\_ указать причину появления \_\_\_\_\_ и способ устранения дефекта \_\_\_\_\_



26. Выберите один правильный ответ

**Средняя суммарная толщина всех слоёв улучшенной штукатурки:**

- а) 15мм;
- б) 18мм;
- в) 12мм;
- г) 20мм;